

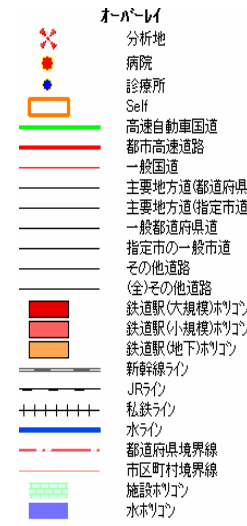
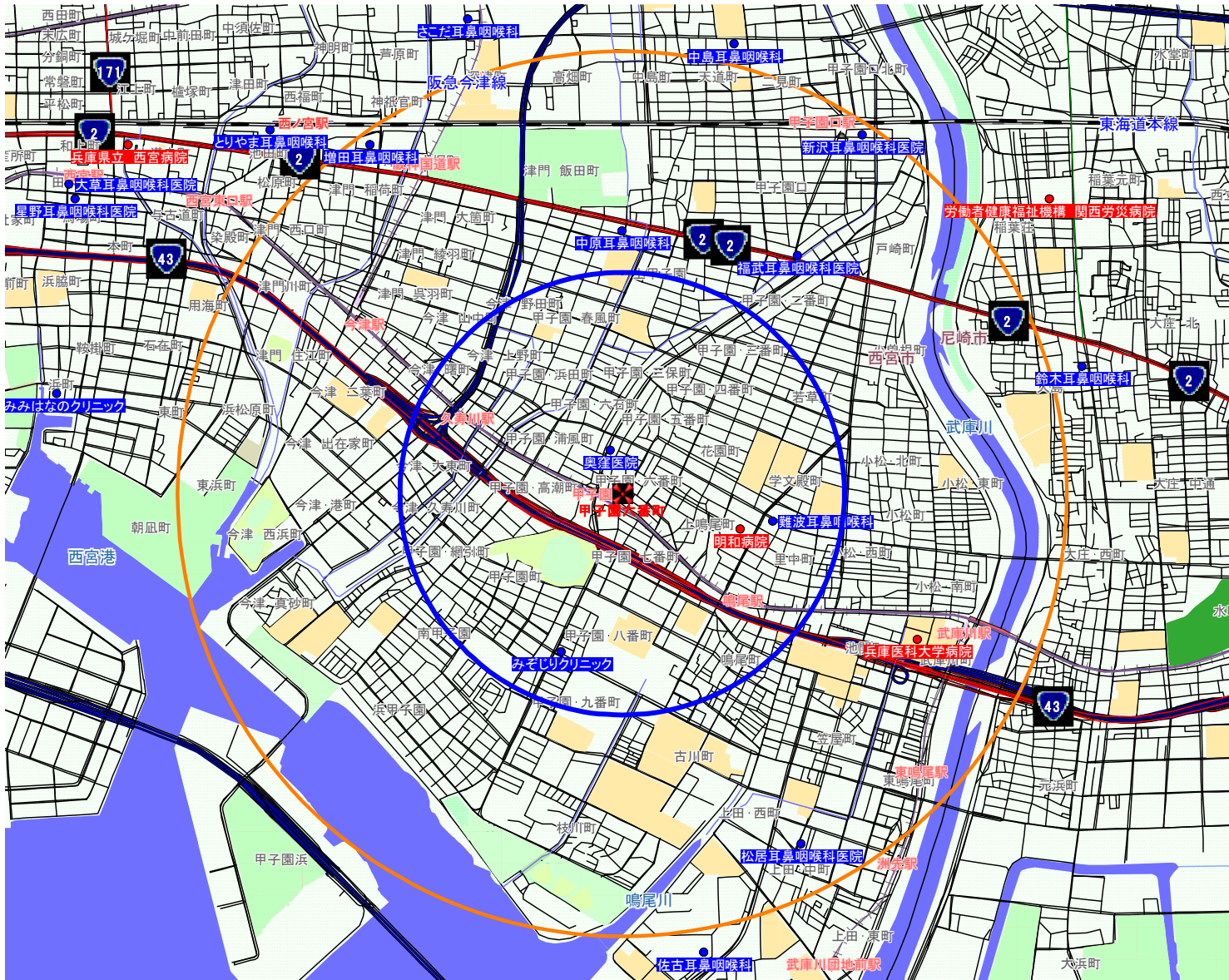
ポイント: 甲子園六番町

1次 = 1 Km

2次 = 2 Km

3次 = 3 Km

科目 耳鼻咽喉科



1. 診療圏内総人口

1次	42,665 人
2次	146,406 人
3次	- 人

2. 診療圏内競合施設(病院)

1次	1 件
2次	2 件
3次	- 件

3. 診療圏内競合施設(診療所)

1次	3 件
2次	8 件
3次	- 件

4. 診療圏内来院予想数

1次	258 人
2次	889 人
3次	- 人

5. 診療圏ランク

--	--

6. 人口増減数

人口総数増減数H12	-260
年少人口増減数H12	-256
生産人口増減数H12	-1,150
老年人口増減数H12	1,033

商圈グラフ

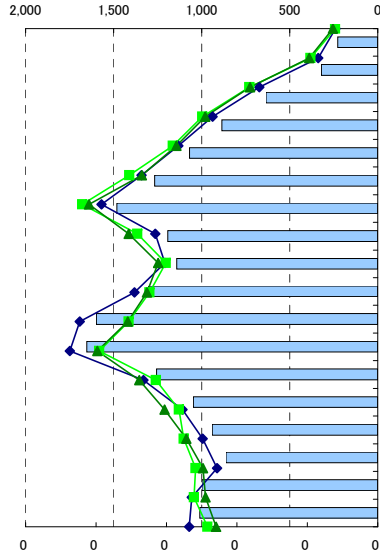
甲子園六番町

年齢別人口ピラミッド

■ 甲子園六番町 ◆ 商圈内比率 ■ 甲子園六番町 ◆ 商圈内比率
■ 兵庫県比率 ◆ 全国比率 ■ 兵庫県比率 ◆ 全国比率

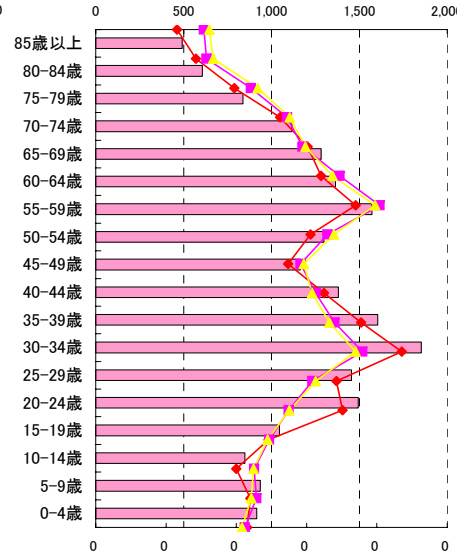
(男性)

比率	人数	区分
1.2%	227	85歳以上
1.7%	320	80-84歳
3.4%	635	75-79歳
4.7%	886	70-74歳
5.7%	1,069	65-69歳
6.7%	1,267	60-64歳
7.8%	1,482	55-59歳
6.3%	1,193	50-54歳
6.0%	1,141	45-49歳
6.9%	1,304	40-44歳
8.5%	1,598	35-39歳
8.7%	1,652	30-34歳
6.7%	1,257	25-29歳
5.5%	1,048	20-24歳
5.0%	939	15-19歳
4.6%	861	10-14歳
5.3%	998	5-9歳
5.4%	1,011	0-4歳

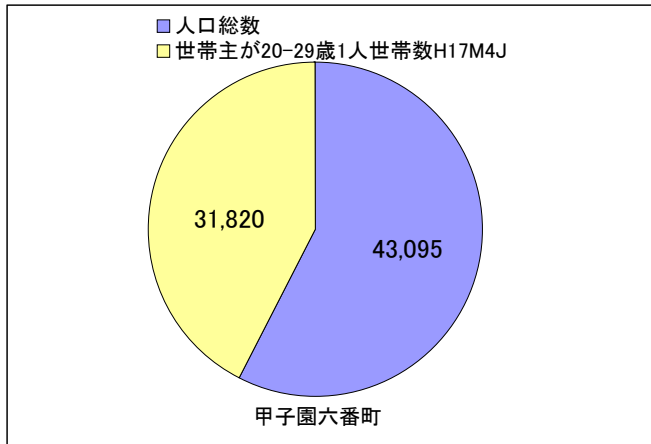


(女性)

区分	人数	比率
85歳以上	491	2.3%
80-84歳	606	2.9%
75-79歳	838	3.9%
70-74歳	1,116	5.2%
65-69歳	1,283	6.0%
60-64歳	1,364	6.4%
55-59歳	1,573	7.4%
50-54歳	1,299	6.1%
45-49歳	1,164	5.5%
40-44歳	1,381	6.5%
35-39歳	1,606	7.5%
30-34歳	1,852	8.7%
25-29歳	1,456	6.8%
20-24歳	1,493	7.0%
15-19歳	1,045	4.9%
10-14歳	850	4.0%
5-9歳	936	4.4%
0-4歳	916	4.3%

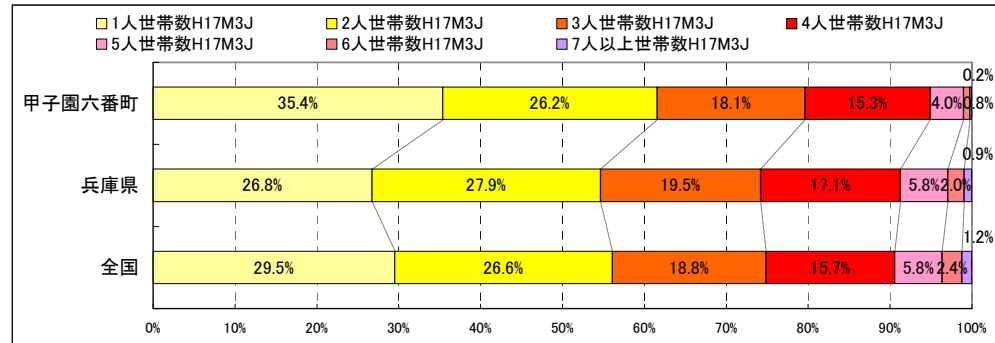


昼・夜間人口割合



	人口総数	世帯主が20-29歳1人世帯数
甲子園六番町	43,095	31,820
昼間人口比率		74%

人員別世帯数



	1人世帯数 H17M3J	2人世帯数 H17M3J	3人世帯数 H17M3J	4人世帯数 H17M3J	5人世帯数 H17M3J	6人世帯数 H17M3J	7人以上世帯数 H17M3J
甲子園六番町	6,149	4,551	3,137	2,660	4,703	1,319	38
兵庫県	568,698	593,197	415,409	362,719	122,885	42,980	19,663
全国	14,435,416	13,005,262	9,175,153	7,686,232	2,825,768	1,184,927	598,673
甲子園六番町比率	35.4%	26.2%	18.1%	15.3%	4.0%	0.8%	0.2%
兵庫県比率	26.8%	27.9%	19.5%	17.1%	5.8%	2.0%	0.9%
全国比率	29.5%	26.6%	18.8%	15.7%	5.8%	2.4%	1.2%

20-29歳の単身世帯割合	25%
高齢単身世帯の割合	28%